
ELOC3 User Manual

Inbetriebnahme

Alle ELOC3 Geräte sind während der Lagerung und im Vertrieb ausgeschaltet um keine Energie zu verbrauchen. Die Geräte sind mit speziellen "Long-Life Batterien ausgestattet und können über viele Jahre ohne Batteriewechsel betrieben werden. Zum Einschalten der Geräte gibt es je nach Modell eine von zwei Möglichkeiten.

1. Batteriebetriebene Geräte werden einmalig mithilfe eines Magneten eingeschaltet. Die Geräte bleiben dann dauerhaft eingeschaltet und können nicht mehr ausgeschaltet werden. Die Geräte laufen mehrere Jahre bis die interne Batterie aufgebraucht ist.



Streifen Sie dabei mit einem Magneten über das Typenschild des ELOC3.

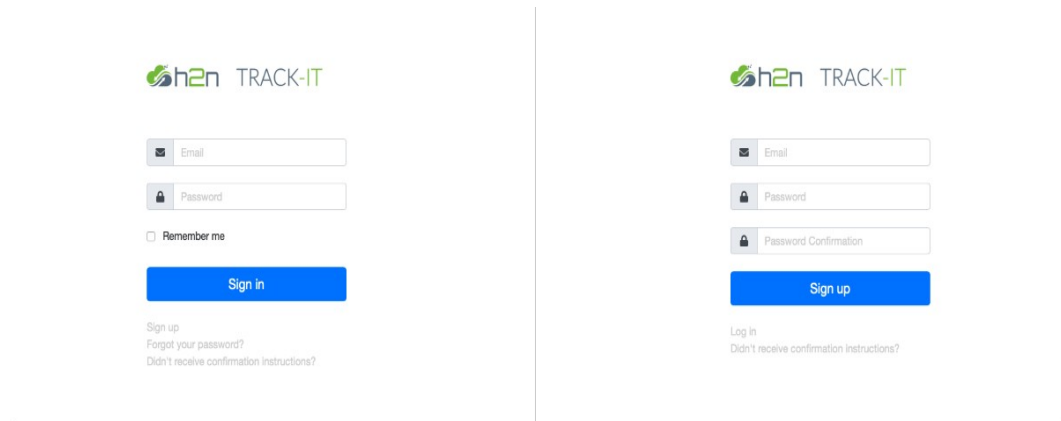
2. Geräte mit externer Spannungsversorgung werden beim ersten Anschließen an eine externe Spannung automatisch eingeschaltet und die interne Batterie bleibt danach dauerhaft bis sie aufgebraucht ist eingeschaltet. Ein Ausschalten der internen Batterien ist nicht vorgesehen.



2. h2n Track-iT®

Alle Geräte können im h2n Track-it Portal <https://app-track-it.h2n.io> eingesehen werden, nachdem sie mit einem Account verbunden wurden.

1. melden Sie sich auf der Webseite <https://app-track-it.h2n.io> an oder generieren Sie einen neuen Account falls Sie noch keinen besitzen.

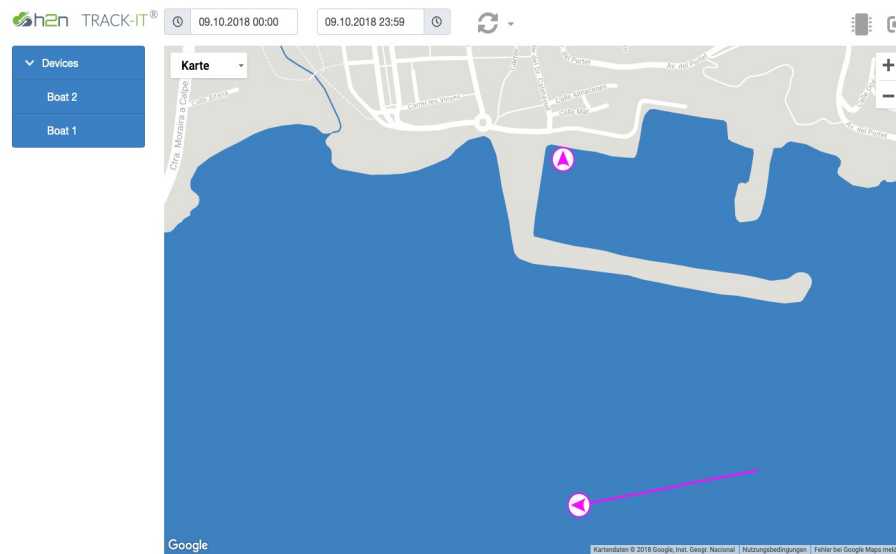


2. Nach erfolgter Anmeldung starten Sie bitte den Device Manager und tragen die Daten des Typenschildes für Ihr neues Gerät ein.

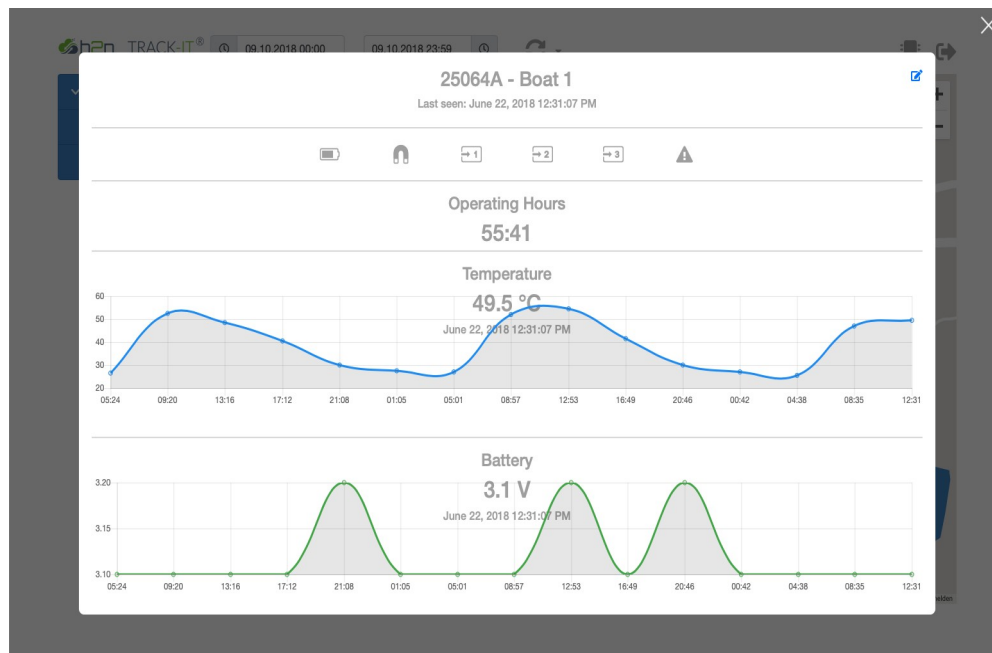
Add Device

Device Type	<input type="text" value="Boat Tracker"/>	
Name	<input type="text"/>	
Device ID	<input type="text"/>	?
PAC	<input type="text"/>	?
Tags	<input type="text"/>	?
<hr/>		
Latitude	<input type="text" value="-90...90"/>	
Longitude	<input type="text" value="-180...180"/>	<input type="button" value="📍"/>
<hr/>		
<input type="button" value="Save"/>		

3. Anschließend ist Ihr Gerät auf der Karte der Startseite zu sehen und kann dort verwaltet werden.



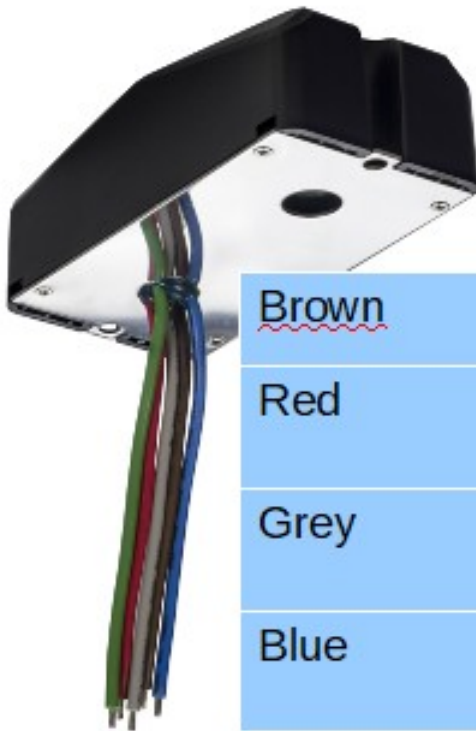
Klicken Sie mit der Maus auf ein Sensor Icon um die Sensordaten zu sehen.



3. Technische Daten

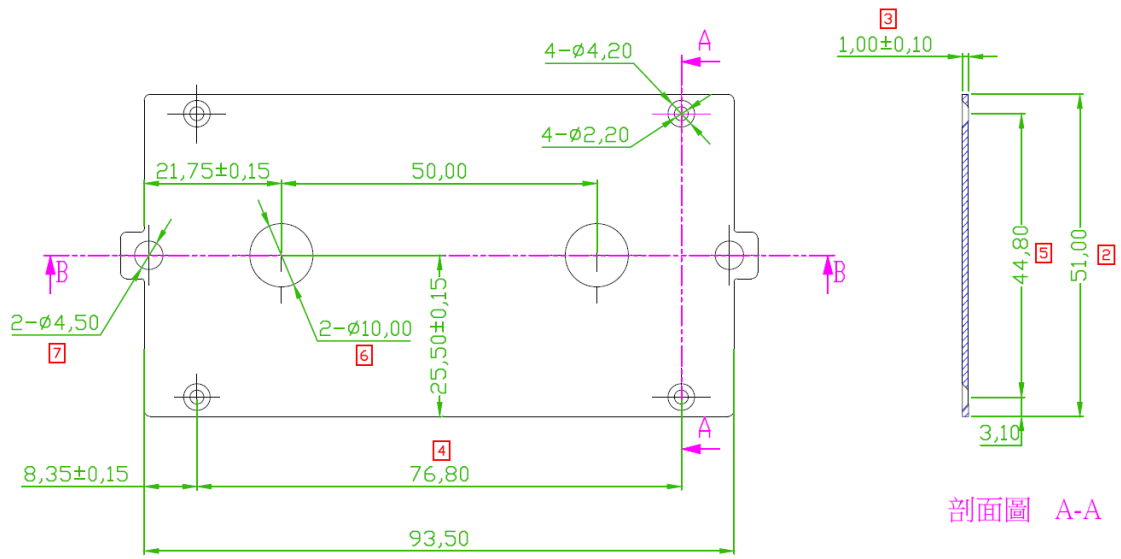
Betriebsspannung	8..28 V externe Spannung
Funkstandard	ISM Band 868 MHz RZ1 Sigfox Protokoll
Abstrahlleistung	+14 dBm (25 mW)
Schutzart	IP69
Temperaturbereich	-20 .. 60 °C
Abmessungen (L*B*H)	101 * 51 * 33 mm

4. Anschlussbelegung



<u>Brown</u>	GND	Ground
Red	Power	8..28V
Grey	Input 1	0..25V
Blue	Input 2	0..25V
Green	Input 3	0..25V

5. Mechanische Abmessungen





Home2net GmbH
Im Haslet 42
93086 Wörth
Germany

www.h2n.io