

# Sensoneo Single Sensor

## Single Sensor LoRa - Betriebsarten

[/ How to ... / Wie installiere ich Sensoren / Produkte / Hardware / Einzelner Sensor / Einzelner Sensor LoRa - Betriebsarten](#)

- 10. November 2017
- [So installieren Sie Sensoren / Einzelsensor](#)

## Single Sensor LoRa - einschalten

Der Sensoneo Single Sensor LoRa verfügt über einen magnetischen Einschaltmechanismus. Sie müssen den Magneten einige Sekunden lang an der linken Ecke des Sensoretiketts halten.



- **Vier** kurze Pieptöne bedeuten **TOURN ON** . Nach dem Einschalten sucht der Sensor nach dem LORA-Netzwerk. Wenn der Sensor einmal Nachrichten senden und Bestätigungstöne empfangen konnte. Wenn der Sensor zweimal keine Bestätigungstöne erhalten konnte
- Ein langer Piepton bedeutet, dass die Standardmessung in den voreingestellten Zeiten **deaktiviert wird** . Der Betriebsintervallmodus (Abschnitt 2.c) und der Herstellungsmodus (Abschnitt 2.b) funktionieren noch

- **RESENT COUNTER** ist durch **EINSCHALTEN** möglich. Halten Sie den Magneten nach vier Signaltönen sechs Sekunden lang an derselben Position und warten Sie drei kurze Signaltöne

## Single Sensor LoRa - Betriebsarten

**Der Sensoneo Single Sensor LoRa kann in mehreren Modi betrieben werden. Diese Modi unterscheiden sich nach der Häufigkeit der Messungen und der Verwendung der Verschlüsselungsschlüssel. Mit dem Jumper kann der Sensor in drei Betriebsarten geschaltet werden.**

*Hinweis: Jumper im Computing (auch Shunt genannt) ist das kleine Gerät, das eine elektrische Verbindung zwischen zwei Stiftleisten herstellen kann.*

- **Produktionsmodus - kein Jumper verwendet:**

Der Sensor misst zu den voreingestellten Zeiten und verwendet die generierten Schlüssel. Um die voreingestellten Zeiten zu ändern, verwenden Sie bitte **SetMTimes (HH: MM, HH: MM, HH: MM, HH: MM, HH: MM, HH: MM)** und legen Sie die Messzeiten im strikten Format fest. Nicht verwendete Position muss 00:00 halten.



- **Fertigungsmodus - Jumper, der die linke und zentrale Stiftleiste verbindet:**

Der Sensor misst alle 5 Minuten. Wird zum Testen von Monitoren verwendet. Der Sensor verbraucht weniger Strom und Standardtasten, um sich vom Monitorgerät erkennen zu lassen.



- **Intervallmodus - Jumper, der die rechte und zentrale Stiftleiste verbindet:**

Der Sensor misst alle fünf Minuten mit voller Leistung und verwendet von Sensoneo generierte Schlüssel. Das Intervall ist durch den entsprechenden Downlink-Befehl *SetMInterval (MMM)* einstellbar, der von 001 bis 999 Sekunden eingestellt wird.



# SS, DS - IOT DOWNLINK-BEFEHLE

/ Produkte / Hardware / Einzelsensor / Produkte / Hardware / Doppelsensor / SS, DS - IOT DOWNLINK BEFEHLE

- 1. Mai 2018
- Einzelsensor / Doppelsensor

---

Der SingleSensor und der DoubleSensor unterstützen Downlink-Befehle über GSM, LORA und ein SIGFOX-Netzwerk.

Die Befehle können im WMS, Abschnitt Überwachung und Unterabschnitt IoT Downlink festgelegt werden. Nur Admin und Partner haben die Berechtigungen.

## SingleSensor LORA

**SetTimeDate** (HH: MM: SS: DD: MS: YY) aktuelle Uhrzeit, Standard-Downlink

**SetMTimes** (HH: MM, HH: MM, HH: MM, HH: MM, HH: MM, HH: MM) stellen die Messzeiten ein

**SetMInterval** (MMM) legt das Intervall im Intervallbereich von 001 bis 999 fest

## SingleSensor Sigfox

**TMHHMMSS** aktuelle Uhrzeit einstellen, Standard-Downlink

**MTBBBBBB** B = Binarna-Wert der Messstunde; Messzeiten einstellen

**SINTRMMM** M = 001 bis 999 Intervall im Intervallbereich einstellen

## Single sensor with external antenna

/Products / Hardware / Single Sensor / Single sensor with external antenna

- August 8, 2018
- Single Sensor



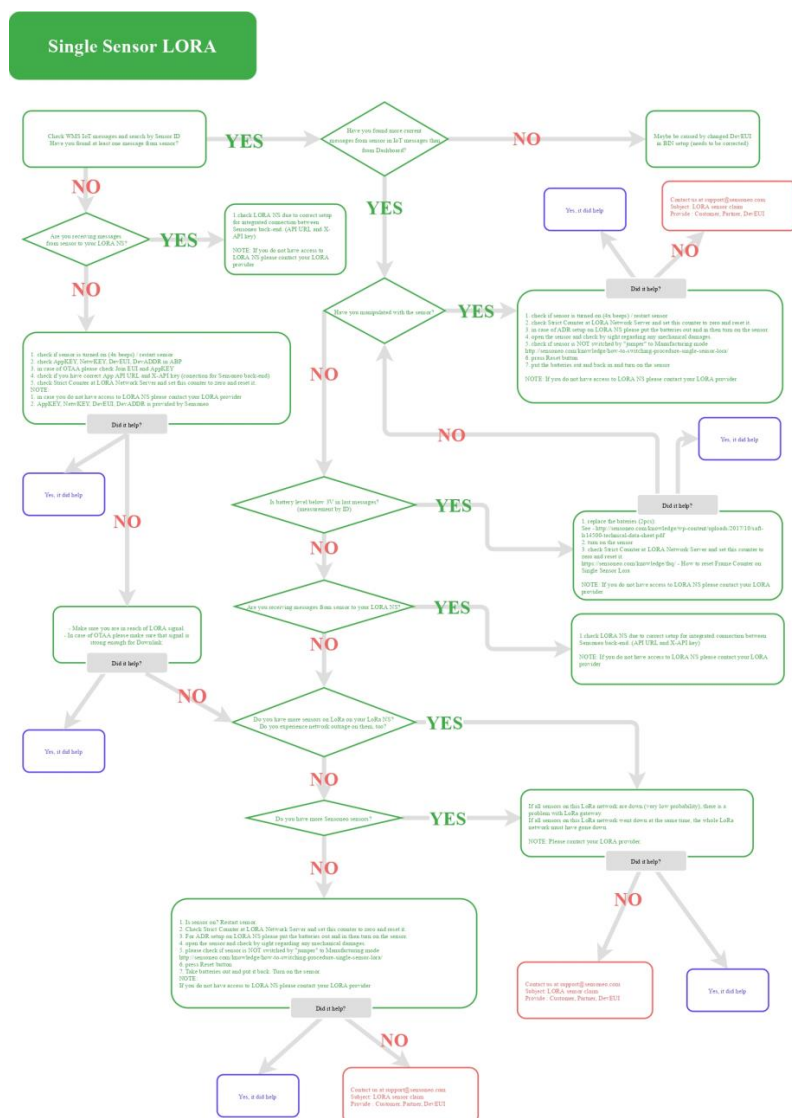
# Fehlerbehebung für Einzelsensor LoRaWAN

/ Produkte / Hardware / Einzelsensor / Produkte / Hardware / Fehlerbehebung / Fehlersuchanleitung für Einzelsensor LoRaWAN

- 1. März 2019
- [Einzelsensor / Fehlerbehebung](#)

Lieber Partner,

Bevor Sie sich an den technischen Support wenden, können Sie die Fehlersuchanleitung für Einzelsensor Lora ausprobieren. Es führt Sie durch die häufigsten Probleme, die Sie mit dem Einzelsensor bei LoRa haben könnten.



# Fehlerbehebung für Einzelsensor SIGFOX

/ Produkte / Hardware / Einzelsensor / Technik / Produkte / Hardware / Fehlerbehebung / Fehlerbehebung für Einzelsensor SIGFOX

- 7. März 2019

Lieber Partner,

Bevor Sie sich an den technischen Support wenden, können Sie die Fehlersuchanleitung für Einzelsensor Sigfox ausprobieren. Es führt Sie durch die häufigsten Probleme, die Sie mit dem Einzelsensor im Sigfox-Portal haben könnten.

